

Xerox® WorkCentre®
7830i/7835i/7845i/7855i
Format Tabloid / A3
Kolorowe
urządzenie wielofunkcyjne



Kolorowe urządzenie wielofunkcyjne serii Xerox® WorkCentre® 7800i

Zmień swoją metodę pracy.

Kolorowe urządzenie wielofunkcyjne serii Xerox® WorkCentre® 7800i

Xerox zapewnia narzędzia i technologie, które umożliwiają automatyzację typowych procesów biurowych, przez co znacząco upraszczają sposoby przekazywania informacji o kluczowym znaczeniu dla działalności. W celu uzyskania dalszych informacji odwiedź stronę www.connectkey.com

Więcej czasu na pracę, która jest najważniejsza

Poznaj uproszczony i intuicyjny interfejs użytkownika, który można dostosować do twoich indywidualnych potrzeb biznesowych. Łatwe tworzenie przepływu pracy, który za dotknięciem przycisku umożliwia skanowanie informacji do wybranych miejsc docelowych (adres e-mail, pulpit, foldery sieciowe, repozytoria w chmurze) w bezpiecznym formacie z możliwością wyszukiwania tekstu. Dzięki temu można zaoszczędzić czas i lepiej wykorzystać skanowane i przechowywane informacje.

Wbudowane aplikacje umożliwiają łatwe łączenie pracowników mobilnych z urządzeniem. Galeria aplikacji Xerox App Gallery pozwala na pobieranie nowych aplikacji, takich jak Print from DropBox™ czy Scan to Microsoft® Office 365, bezpośrednio z ekranu urządzenia. Technologia Xerox® ConnectKey® pomaga w usprawnianiu obsługi krytycznych informacji – na miejscu i w chmurze.

Aplikacje są dostępne w galerii aplikacji Xerox App Gallery. Odwiedź stronę www.xerox.com/AppGallery

Innowacyjne metody maksymalizacji efektywności i minimalizacji kosztów

Sterniki druku Xerox® oparte na systemie Microsoft® Windows® zapewniają możliwość zapisywania różnych ustawień według aplikacji, minimalizując potrzebę wprowadzania zmian i zmniejszając ryzyko potencjalnych błędów. Technologia Xerox® ConnectKey ewoluje podobnie do twoich potrzeb, ograniczając użytkowanie i regulując drukowanie w kolorze. Funkcję uprawnień użytkownika można zintegrować z wewnętrznym systemem uwierzytelniania, by określone lub nieupoważnione użytkownicy nie zobaczyli określonych funkcji na ekranie urządzenia.

Dzięki firmie Xerox możesz łączyć się z dowolnego miejsca.

Funkcje urządzenia serii WorkCentre 7800i można kontrolować z dowolnej stacji roboczej. Zdalny panel sterowania upraszcza szkolenie użytkowników, a także umożliwia pracownikom działu informatycznego wyświetlanie i monitorowanie interfejsu użytkownika.

Urządzenia Xerox® oparte na technologii ConnectKey obsługują połączenie Wi-Fi Direct, które pozwala na drukowanie z urządzenia mobilnego bez konieczności połączenia z siecią.

Xerox umożliwia bezpieczne i dokładne drukowanie i skanowanie w oparciu o cały wachlarz mobilnych opcji pasujących do twojego środowiska, z możliwością zastosowania darmowych aplikacji do drukowania i skanowania (takich jak Xerox® Mobile Link) oraz całego szeregu sprawdzonych rozwiązań mobilnych dla przedsiębiorstw.

Aby poznać więcej powodów, dla których Xerox to jedyny wybór dla współczesnych mobilnych profesjonalistów, odwiedź witrynę www.xerox.com/mobile

Nieźrównane bezpieczeństwo gwarantujące całkowity spokój

Technologia ConnectKey zapewnia zaawansowane funkcje i rozwiązania zapewniające bezpieczeństwo poufnych informacji twojej firmy. Nasze standardowe funkcje bezpieczeństwa obejmują 256-bitowe szyfrowanie dysku twardego w standardzie AES, ochronę McAfee® wykorzystującą mechanizm Intel Security, nadpisywanie obrazu, bezpieczne drukowanie z terminowym usuwaniem danych oraz wysyłanie pocztą e-mail do zewnętrznych serwerów pocztowych.

Więcej informacji na temat tego, jak Xerox pomaga w zabezpieczaniu firmy, można znaleźć na stronie www.xerox.com/security



Kontynuacja innowacji

- **Wydruk wysokiej rozdzielczości.**
Za sprawą rozdzielczości 1200 x 2400 dpi, możliwości druku obrazów kolorowych o jakości zdjęć i wyraźnego tekstu dokumenty są wyraźne i robią ogromne wrażenie.
- **Wielkie możliwości Fiery.**
Wyposażenie urządzenia serii WorkCentre 7800i w serwer sieciowy EFI® Fiery® zapewnia szereg korzyści, takich jak narzędzia do zarządzania kolorem, wyższa produktywność i elastyczne narzędzia do obsługi obiegu pracy.

Usługa Xerox® Easy Translator Service

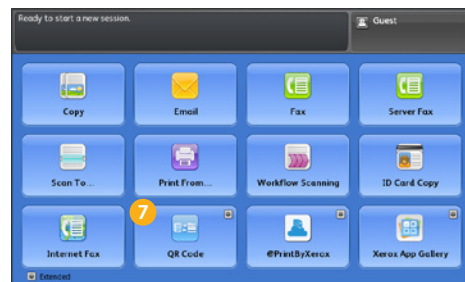
Ta opcjonalna usługa umożliwia klientom skanowanie dokumentów, by uzyskać przetłumaczone wydruki i/ lub powiadomienie e-mail. Użytkownicy mogą także wysłać do tłumaczenia obraz z urządzenia iOS lub Android albo komputera PC. W celu uzyskania dalszych informacji odwiedź stronę <https://xeroxtranslates.com>



Więcej informacji o funkcjach umożliwionych przez technologię ConnectKey można znaleźć na stronie www.xerox.com/ConnectKeyEG



6



Opcje wykańczania



- 1 **Podajnik o dużej pojemności mieści 2000 arkuszy papieru.** Zwiększa to pojemność do 5140 arkuszy. Modele Xerox® WorkCentre® 7830i/7835i są dostępne w wersjach o pojemności 2180 lub 3140 arkuszy.
- 2 **Obsługa nadzwyczajnie szerokiej gamy nośników.** Seria WorkCentre 7800i obsługuje więcej typów i gramatur nośnika z większej liczby tac niż większość urządzeń w tej klasie. Drukuje na materiałach o gramaturze do 300 g/m² o rozmiarze do 320 x 483.
- 3 **Łatwe drukowanie kopert** za pomocą opcjonalnej tacy do kopert (zastępuje tacę 1).
- 4 **Błat roboczy** (opcjonalny) zapewnia miejsce do sortowania dokumentów.

- 5 **Jednoprzebiegowy skaner z podwójną głowicą** w urządzeniu WorkCentre 7845i/7855i oszczędza czas, jednocześnie skanując obie strony dwustronnych dokumentów z prędkością do 133 stron na minutę. Urządzenie WorkCentre 7830i/7835i wykorzystuje skaner z dwustronnym automatycznym podajnikiem dokumentów, który pozwala na skanowanie do 70 obrazów na minutę.
- 6 **Ekran urządzenia o przekątnej 8,5 cala o dostosowywanym do potrzeb układzie.**
- 7 **Standardowe aplikacje zapewniające większą wygodę.** Galeria aplikacji Xerox App Gallery, @PrintByXerox i QR Code pomagają w drukowaniu mobilnym i parowaniu urządzeń oraz ładowaniu nowych aplikacji.

- 8 **Profesjonalny finiszier** dodaje zszywanie 50 arkuszy w wielu pozycjach, dziurkowanie, składanie w układzie V, urządzenie do broszur zszywające grzbietowo.

Finiszier biurowy LX* (nie pokazany) oferuje zaawansowane funkcje wykańczania w świetnej cenie i umożliwia opcjonalne tworzenie broszur.

Zintegrowany finiszier biurowy* (tylko do modelu WC7830i/7835i)* (nie pokazany) układa do 500 arkuszy i zszywa jedną zszywką do 50 arkuszy.

* Opcjonalnie



Cechy korzystnie wpływające na środowisko naturalne

Urządzenia serii WorkCentre 7800i zapewniają najbardziej zaawansowane ograniczenie zużycia energii.

Oszczędzaj energię, stosując ekologiczne technologie.

- **Toner Xerox® EA.** Niskotemperaturowy toner EA topi się w temperaturze niższej o 20°C niż toner tradycyjny, co pozwala na jeszcze większą oszczędność energii i tworzenie wspaniałych, błyszczących wydruków nawet na zwykłym papierze.
- **Nagrzewanie indukcyjne.** Nowoopracowany, energooszczędny moduł utrwalający z nagrzewaniem indukcyjnym nie wymaga wstępnego nagrzewania, dzięki czemu w trybie gotowości zużycie mocy ulega zmniejszeniu o nawet 44% w porównaniu do urządzeń z podgrzewaniem oporowym.
- **Skaner LED.** Zużycie energii przez skaner z podświetleniem LED stanowi jedną trzecią zużycia tradycyjnych skanerów z oświetleniem fluorescencyjnym.

Zarządzaj wykorzystaniem zasobów i drukuj odpowiedzialnie.

- **Zarządzanie energią.** Dzięki technologii Cisco EnergyWise®, której obsługę umożliwia baza Xerox® Power MIB (ang. Management Information Base), możesz zarządzać i raportować dane dotyczące zużycia energii przez urządzenie, a także ustawiać optymalne stany mocy oraz limity czasowe.
- **Ekologiczne drukowanie.** Nasza innowacyjna nowa funkcja Xerox® Earth Smart umożliwia wybranie najbardziej ekologicznych opcji do wykonania prac drukowania.
- **Certyfikat programu ENERGY STAR®.** Urządzenia serii WorkCentre 7800i spełniają surowe wymogi normy ENERGY STAR® w zakresie zużycia energii.

Kolorowe urządzenie wielofunkcyjne serii WorkCentre 7800i jest oparte na technologii Xerox® ConnectKey®. W celu uzyskania dalszych informacji odwiedź stronę www.connectkey.com

Dane techniczne urządzenia	WorkCentre 7830i	WorkCentre 7835i	WorkCentre 7845i	WorkCentre 7855i
Prędkość	Do 30 str./min w kolorze i w czerni	Do 35 str./min w kolorze i w czerni	Do 45 str./min w kolorze i w czerni	Do 50 str./min w kolorze Do 55 str./min w czerni
Wydajność miesięczna ¹	Do 90 000 stron / miesiąc	Do 110 000 stron/miesiąc	Do 200 000 stron/miesiąc	Do 300 000 stron/miesiąc
Dysk twardy / Procesor / Pamięć	Dysk twardy o pojemności minimum 250 GB / Dwurzędziwoy 1,2 GHz / Pamięć systemowa o pojemności 2 GB oraz pamięć na strony o pojemności 1 GB			
Łączność	10/100/1000Base-T Ethernet, bezpośredni druk przez High-Speed USB 2.0, Wi-Fi Direct za pośrednictwem opcjonalnego adaptera bezprzewodowego USB firmy Xerox®			
Funkcje kontrolera	Jednolita książka adresowa, zdalny panel sterowania, pomoc techniczna online (z dostępem z poziomu interfejsu użytkownika i sterownika druku), klonowanie konfiguracji			
Opcjonalny kontroler	Serwer sieciowy EFI® Fiery			
Kopiowanie i druk	Kopiowanie: Do 600 x 600 dpi; Drukowanie: Do 1200 x 2400 dpi			
Rozdzielczość kopiowania i druku				
Czas wydrukowania pierwszej strony (minimum)	9 sekundy w kolorze / 7,7 sekundy w czerni		7,5 sekundy w kolorze / 6,4 sekundy w czerni	7,1 sekund w kolorze / 5,9 sekund w czerni
Języki opisu strony	Adobe® PostScript® 3™, PDF, PCL® 5c / PCL 6, XML Paper Specification (XPS®) (opcjonalnie)			
Funkcje drukowania	Drukowanie z pamięci USB, szyfrowany druk bezpieczny, ustawienia sterownika Xerox® Smart Earth, identyfikacja prac, tworzenie broszur, zapisywanie i przywoływanie ustawień sterownika, dwukierunkowa komunikacja w czasie rzeczywistym, skalowanie, monitorowanie pracy, Xerox® Colour By Words, ustawienia domyślne aplikacji, drukowanie dwustronne (jako domyślne), funkcja wstrzymania wszystkich prac			
Drukowanie mobilne i aplikacje	W standardzie	Apple® AirPrint™, certyfikat Mopria, aplikacja QR Code, aplikacja Xerox App Gallery, aplikacja @PrintByXerox		
	Darmowe pobieranie	Dodatek usługi druku Xerox® do systemu Android, dodatek usługi druku Mopria® do systemu Android™, aplikacja Xerox® Mobile Link		
	Opcjonalnie	Xerox® Mobile Print, Xerox® Mobile Print Cloud, Xerox® Easy Translator Service		
Skanowanie	W standardzie	Miejsca docelowe: Skanowanie do skrzynki pocztowej, skanowanie do USB, skanowanie do e-mail, skanowanie do sieci; Formaty plików: PDF, PDF/A, XPS, JPEG, TIFF; Funkcje zapewniające wygodę: Skanowanie do ekranu głównego, skanowanie za jednym dotknięciem, pliki PDF z możliwością wyszukiwania, jedno-/wielostronicowe pliki PDF / XPS / TIFF, szyfrowane/ chronione hasłem pliki PDF, liniowe pliki PDF / PDF/A		
	Opcjonalnie	ConnectKey® for DocuShare®, Xerox® Scan to PC Desktop® SE i Professional, inne rozwiązania dostępne za pośrednictwem partnerów Xerox Alliance		
Faks	W standardzie	Faks internetowy, tworzenie zadania faksu, pakiet do obsługi sieciowego serwera faksu		
	Opcjonalnie	Faksowanie przy urządzeniu (jedna lub dwie linie, obejmuje faks LAN i przekazywanie faksów na adres e-mail i do SMB)		
Zabezpieczenia	W standardzie	McAfee® Embedded, McAfee ePolicy (ePO) Compatible, nadpisywanie twardego dysku, szyfrowanie AES 256-bitowe (zgodne z FIPS 140-2), uwierzytelnianie wiadomości ze skrótem SHA-256, certyfikat Common Criteria (ISO 15408)², szyfrowane drukowanie zabezpieczone, zabezpieczony faks, bezpieczne skanowanie, zabezpieczona poczta e-mail, integracja z Cisco® TrustSec Identity Services Engine (ISE), uwierzytelnianie sieciowe, TLS, SNMPv3, dziennik audytu, środki kontroli dostępu, uprawnienia użytkownika		
	Opcjonalnie	McAfee Integrity Control, zestaw umożliwiający obsługę kart inteligentnych (CAC/PIV/.NET), oprogramowanie Xerox® PrintSafe		
Zliczanie	W standardzie	Xerox® Standard Accounting (kopiowanie, drukowanie, skanowanie, faks, poczta e-mail), pakiet umożliwiający korzystanie z funkcji zliczania sieciowego		
	Opcjonalnie	Equitrac Express®, Equitrac Office®, YSoft SafeQ®, inne rozwiązania do zliczania sieciowego, dostępne za pośrednictwem partnerów programu Xerox Alliance		
Wejście papieru	W standardzie	Dwustronny automatyczny podajnik dokumentów: 110 arkuszy; Prędkość: do 70 obr./min (jednostronnie); Rozmiary: 148 x 210 mm do 297 x 420 mm	Jednoprzbiegowy dwustronny automatyczny podajnik dokumentów: 130 arkuszy; Prędkość: do 133 str./min (dwustronnie); Rozmiary: 148 x 210 mm do 297 x 420 mm	
		Taca boczna: 100 arkuszy; rozmiary niestandardowe: 89 x 98 mm do 320 x 483 mm Taca 1: 520 arkuszy; Rozmiary niestandardowe: 140 x 182 mm do 297 x 432 mm		
	Do wyboru	Opcja 3 tac (łącznie 2180 arkuszy): Dodaje trzy tace mieszczące po 520 arkuszy; Rozmiary: 140 x 182 mm do SRA3	Nie dot.	
		Opcja podwójnej tacy o dużej pojemności (łącznie 3140 arkuszy): Dodaje jedną tacę na 520 arkuszy papieru, jedną tacę na 867 arkuszy papieru i jedną tacę na 1133 arkuszy papieru; Rozmiary: A4		
	Opcjonalnie	Podajnik o dużej pojemności (HCF): 2000 arkuszy; Rozmiary: Podawanie formatu A4 długą krawędzią Taca kopert: Do 60 kopert: Commercial nr 10, Monarch, DL, C5, Duża pocztówka USA, A6, Rozmiary niestandardowe: 98 x 148 do 162 x 241 mm		
Druk na papierze/ wykańczanie	W standardzie	Podwójna taca rozsuwająca: Każda po 250 arkuszy Taca układająca wydrukiem do góry: 100 arkuszy		
	Opcjonalnie	Finiszier biurowy LX: Układarka na 2000 arkuszy, zszywanie 50 arkuszy, dwie pozycje zszywek, opcjonalnie dziurkowanie, opcjonalne urządzenie do broszur (przegniatanie, zszywanie grzbietów) Zintegrowany finiszier biurowy (opcjonalny w przypadku modelu WorkCentre 7830i/7835i): Układarka na 500 arkuszy, zszywanie do 50 arkuszy, w jednym miejscu Finiszier profesjonalny: Układarka na 1500 arkuszy i taca górna na 500 arkuszy, zszywanie i dziurkowanie 50 arkuszy w wielu pozycjach, urządzenie do broszur zszywające grzbietowo, składanie w układzie V Podręczny zszywacz: zszywa 50 arkuszy (papieru 75 g/m²), zalecane zastosowanie opcjonalnego blatu roboczego		

¹ Maksymalne szacowane obciążenie miesięczne. Stałe osiągnięcie takiego wyniku nie jest zalecane; ² Ocena w toku.

<p>Xerox Corporation</p>  <p>Linia oprogramowania do przetwarzania obrazów dokumentów roku 2014, 2015 i 2016 wg BLI</p> <p>Artykuł 2016 Certyfikat 2016</p>	<p>Xerox® App Studio</p>  <p>Wyjątkowe osiągnięcie w dziedzinie innowacji w 2015 r.</p> <p>Artykuł 2015 Certyfikat 2015</p>	<p>Wybór Xerox® Mobile Print Cloud roku 2013 i 2015</p>  <p>Wyjątkowe rozwiązanie druku mobilnego dla małych firm</p> <p>Artykuł 2015 Certyfikat 2015</p>	<p>Wybór Xerox® Mobile Print Solution roku 2014 i 2015</p>  <p>Wyjątkowe rozwiązanie druku mobilnego dla dużych przedsiębiorstw</p> <p>Artykuł 2015 Certyfikat 2015</p>	<p>Wybór WorkCentre 7855 roku 2013</p>  <p>Wyjątkowe kolorowe urządzenie wielofunkcyjne formatu A3 o wydajności 51 do 60 str./min</p> <p>Artykuł 2013 Certyfikat 2013</p>
---	---	---	--	---

Więcej szczegółowych informacji można znaleźć na stronie www.xerox.com/office/WC7800Specs
Możesz skonfigurować własną kolorową drukarkę wielofunkcyjną serii Xerox® WorkCentre 7800i na stronie www.buildyourownxerox.com/connectkey

